

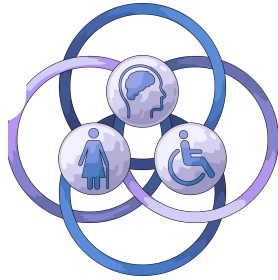
Le handicap au sein de notre CFA

Notre CFA s'engage à garantir l'égalité des chances et l'accès à la formation pour tous les apprenants, y compris ceux en situation de handicap.

Nous veillons à proposer un accompagnement individualisé afin de sécuriser les parcours de nos formations aux métiers de la coiffure, en centre comme en entreprise. Chaque situation est étudiée avec attention afin de mettre en place des solutions adaptées aux besoins de l'apprenant, dans la mesure du possible.

Aucune discrimination liée au handicap n'est tolérée au sein de l'établissement.

Qu'est ce que le handicap ?



Le handicap peut être :

- Moteur,
- sensoriel,
- cognitif,
- psychique,
- Trouble du spectre autistique,
- Lié à une maladie invalidante,
- Temporaire ou permanent.

Le référent handicap :

Un référent handicap est désigné au sein du CFA, son rôle est de :

- Accueillir, informer et écouter les apprenants et leurs familles
- Identifier les besoins spécifiques
- Coordonner les aménagements avec Mme Baud et toute l'équipe.
- Assurer le lien entre l'équipe pédagogique et l'entreprise.
- Accompagner dans les démarches administratives selon vos besoins.

Votre référente handicap :

Sandra RAMOS
Directrice Comptabilité et Gestion
03.81.88.63.87
sandra@afco-besancon.fr

Les aménagements possibles :

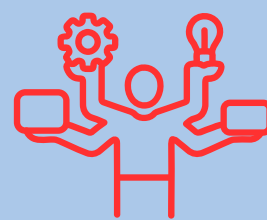
Selon les besoins, différents aménagements peuvent être proposés en centre de formation ou en entreprise :



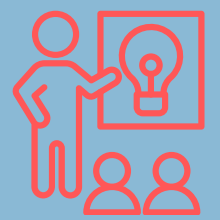
**Des supports
pédagogiques
adaptés**



**Aménagement
des horaires
et/ou
du rythme**



**Mise à
disposition
de matériels
adaptés**



**Aide humaine,
Appui de
partenaires
spécialisés**

Les démarches :

Pour bénéficier d'un accompagnement :

- 1) Signaler votre situation au CFA dès l'inscription.
- 2) Contacter le référent handicap.
- 3) Transmettre vos justificatifs (RQTH, MDPH...).
- 4) Bâtir votre plan personnalisé avec l'équipe.

Accessibilité des locaux

Notre établissement est accessible aux personnes en situation de handicap.

Pour toute question relatives à l'accessibilité, nous vous invitons à contacter le référent handicap.